

# Sales and Operations Planning, Grobplanung und Bedarfsplanung

## Real-Time and Anytime

Bisher sind die Planungsebenen des Supply Chain Management (SCM) konzeptionell, personell und softwaretechnologisch getrennt. Diese Trennung führt zu Defiziten in der Genauigkeit, Zuverlässigkeit, Flexibilität, Reaktionsgeschwindigkeit und Erfüllung der strategischen Ziele.

Mit der In-Memory-Lösung ORSOFT Enterprise Workbench (EWB) werden diese Defizite überwunden. Sie unterstützt die SOP-Planung, die Bedarfsplanung, die Bestandsoptimierung, strategische Material- und Kapazitätssimulationen und den zuverlässigen Kapazitätsabgleich.



Diese ORSOFT-Lösung ermöglicht eine **jederzeit** ausführbare Planung anstelle der bisher üblichen SOP-Planung in festen Zyklen. Sie liefert zuverlässige, in der Feinplanung direkt umsetzbare Planungsergebnisse innerhalb sehr kurzer Antwortzeiten. Interaktive, simulationsbasierte Planungsprozesse lösen bisherige batchorientierte Prozesse ab.

Die Grobplanung wird nahtlos mit der Feinplanung verrechnet. Strategische Simulationen auf Basis von modifizierbaren Kopien bestehender Stammdaten gestatten Planungen auf Basis von simuliert hinzugefügten Betriebsmitteln und simulierten Zukunftsprodukten.

## Next Generation SCM und SOP: Jederzeit in Echtzeit planen und simulieren

### DIE INNOVATIVE LÖSUNG FÜR AKTUELLE HERAUSFORDERUNGEN

Wegen veränderter produktionslogistischer Rahmenbedingungen benötigt man eine genauere und schnellere Planung. Sie muss auch Was-wäre-wenn-Simulationen unterstützen und die strategische Planung mit der taktischen Planung und diese wiederum mit der operativen Planung verzahnen. Die In-Memory-Lösung ORSOFT Enterprise Workbench bedient diese Anforderungen durch ein neues revolutionäres Konzept. Anders als in anderen Lösungen basiert die Planung in der ORSOFT EWB weder auf einem extra Datenmodell noch auf einer offline-Kopie der Daten, sondern sie setzt auf dem produktionslogistischen Modell von SAP ERP bzw. von SAP S/4HANA auf. Die Kapazitätsprüfung erfolgt nicht auf vergrößerten Volumen-Zeit-Bedarfen, sondern auf Basis eines Scheduling unter Berücksichtigung von Anordnungsbeziehungen, Schichten und sonstigen Restriktionen.



Zertifizierte Add-Ons  
für SAP® ERP  
und SAP® S/4HANA

### SICHERHEIT DURCH ZERTIFIZIERTE INTEGRATION IN SAP ERP UND SAP S/4HANA

Die Lösung hat eine zertifizierte Schnittstelle für SAP ERP und SAP S/4HANA und kann schnell produktiv gesetzt werden. ORSOFT ist seit 1997 enger Partner der SAP SE und seit 2011 Microsoft ISV Gold Partner. Von SAP zertifizierte ORSOFT-Lösungen sind direkt über das SAP App Center beziehbar. Sie sind als releasesichere Standardsoftware mit einer Nutzer-Shell für individuelle Lösungen ausgeprägt.

### LANGLAUFENDE LOGISTISCHE KETTEN

Durch das einheitliche Feinplanungs-Modell wird das „Aufblasen“ der Durchlaufzeiten vermieden. Dieser Effekt entsteht in der Grobplanung anderer Systeme manchmal, wenn pro Schritt in der logistischen Kette ein eigenes zeitliches Diskretisierungsintervall genutzt werden muss, um Anordnungsbedingungen zu garantieren. In der Folge entstehen bei vielschrittigen logistischen Ketten unnötig lange Durchlaufzeiten. Die ORSOFT Enterprise Workbench liefert zuverlässige und genaue Ergebnisse mit kompakten Durchlaufzeiten, gerade auch bei langlaufenden logistischen Ketten.

### OPERATIONS UND ANALYTICS VERSCHMELZEN: GLEICHE KPIs AUF ALLEN PLANUNGSEBENEN

Dadurch, dass die Konsequenzen jeder planerischen simulativen Änderung auf Budget und Marge in der ORSOFT Enterprise Workbench sofort deutlich werden, kann der Planer sein Handeln an den strategischen betriebswirtschaftlichen Unternehmenszielen ausrichten und proaktiv besonders rentable Pläne erstellen.

### GANZHEITLICHE PLANUNG DER PRODUKTION, INSTANDHALTUNG UND QUALITÄTSKONTROLLE

Mit der ORSOFT Enterprise Workbench lassen sich nicht nur Hierarchieebenen wie die Grob- und Feinplanung nahtlos verzahnen, sondern auch nebeneinanderstehende Geschäftsbereiche wie Personal-, Qualitätskontroll- und Instandhaltungsplanung ganzheitlich betrachten. Auch im taktischen Bereich können diese Bereiche begrenzend auf die Möglichkeiten der Produktion wirken und müssen daher fallweise in der SOP-Planung berücksichtigt werden.

### ANYTIME: JEDERZEIT NEU PLANEN KÖNNEN

Das Konzept sieht eine ständige Anbindung an SAP ERP oder SAP S/4HANA vor, wobei aus verschiedenen Aktualisierungsmodi gewählt werden kann. Weil alle relevanten Änderungen mit kürzester Verzögerungen in das SAP-Quellsystem einfließen, liegen hier alle nötigen Informationen jederzeit in der höchsten Genauigkeit und Aktualität vor.

### REAL-TIME: SCHNELLE PLANUNGSERGEBNISSE

Wegen der kurzen Antwortzeiten des Systems wird mit der ORSOFT Enterprise Workbench interaktiv gearbeitet. Völlig neue, bisher nicht im ERP- oder SCM-Planungskonzept enthaltene Abläufe, sind dadurch möglich. So kann eine CTP- (capable to promise) und eine PTP- (profitable to promise) Prüfung direkt aus der Kundenauftragserfassung gestartet und der entsprechende Fertigungsauftrag gleich angelegt werden. Durch die Ablösung zyklischer Planungsrunden trägt die ORSOFT Enterprise Workbench zu einem agilen, starken Unternehmen bei.

### EINHEITLICHES UND GENAUES MODELL

Die Basis für die ORSOFT EWB ist das Stamm- und Bewegungsdatenmodell des SAP ERP bzw. des SAP S/4HANA. Dieses Modell kann um zusätzliche Informationen angereichert oder durch Aggregation als Grobplan dargestellt werden. So sind sehr genaue Planungsergebnisse möglich. Zudem kann nahtlos geplant werden, da die Grob- und Feinplanung auch im überlappenden Zeitbereich genau verrechnet wird.

### HIERARCHISCHE KENNZAHLEN BEHALTEN IHR WISSEN UM DIE HIERARCHIEN

Verteilungsfunktionen sind nicht nur zeitlich möglich, z. B. von Jahresmenge auf Wochenwerte, sondern auch für vertikale hierarchische Verteilungen, z. B. von Anzahl Display-Kartons auf Einzelpackungen in einem bestimmten Verhältnis. Änderungen an der aggregierten Kennzahl wirken in so einem Fall auf alle untergeordneten Kennzahlen.

### PREIS UND EINFÜHRUNGS-AUFWAND

Die ORSOFT Enterprise Workbench wird mit einem attraktiven nutzerbasierten Preismodell angeboten. Sie wird schnell eingeführt, weil der Aufwand zur Erfassung aller nötigen Informationen gering ist. Denn die Daten sind im SAP ERP oder SAP S/4HANA zumeist bereits modelliert.



SAP® Certified  
Integration with SAP® S/4HANA

SAP® Certified  
Powered by SAP NetWeaver®

SAP® Certified  
Integration with Applications on SAP HANA®



Gold Application Integration  
Silver Application Development  
Silver Datacenter

## SALES AND OPERATIONS PLANNING

ORSOFT EWB unterstützt die simultane Material-, Termin-, Budget- und Kapazitätsplanung. Kennzahlen können einfach definiert, simuliert und zusammengefasst werden. Ergebnisse der Planung werden tabellarisch und grafisch dargestellt. Die Auswirkung aller Änderungen auf Termintreue, Wertschöpfung und Budget auf verschiedenen Hierarchieebenen sind sofort sichtbar.

Wegen des detaillierten Modells können die erzeugten SOP-Pläne auch in der operativen Planung umgesetzt werden. Umrüstungen, die Gültigkeit von Rezepten und Kapazitätsprofile von Ressourcen werden berücksichtigt.

## KAPAZITÄTSPLANUNG MIT ECHTEM SCHEDULING STATT LINEARER VOLUMEN-ZEIT-BEDARFS-FORMELN

Während der Stand der Technik zumeist noch mit Volumen-Zeit-Bedarfen (Stück pro Tag) rechnet, findet in der ORSOFT Enterprise Workbench wahlweise eine infinite Planung (schnell, grob), eine kapazitive Planung (wochenweise genau) oder ein Scheduling (minutenweise) zur Ermittlung der Kapazitätsbedarfe gegen ein detailliert modellierbares Kapazitätsangebot statt. So werden Gültigkeitsbereiche, Ressourcenformeln, Schichten und Umrüstungen berücksichtigt. Im Ergebnis entstehen kapazitiv geprüfte Pläne, die auch bei der Überführung in die Feinplanung keine bösen Überraschungen generieren.

## PLANUNG GEGEN ZIELREICHWEITEN STATT GEGEN MINDESTBESTÄNDE

Bei Branchen mit sehr volatilen Bedarfsituationen oder einem sehr heterogenen Produktionsspektrum genügt eine Planung gegen Mindestbestände nicht. Mit der ORSOFT Enterprise Workbench kann zusätzlich gegen Bestandsreichweiten geplant werden. Dies vermeidet hohe unnötige Sicherheitsbestände.

## FOKUS-FUNKTION FÜR MEHR ALS NUR EINFACHES FILTERN

Über die Möglichkeit des Filterns von Daten hinaus bietet die ORSOFT Enterprise Workbench die Fokus-Technologie. Damit können indirekte Zusammenhänge erfasst werden wie: „zeige alle Materialien aus allen Stücklisten der ausgewählten Fertigprodukte“ oder „zeige die Auslastung aller Ressourcen inklusive ihrer Alternativen an, die zur Produktion der ausgewählten Aufträge nötig sind“.

## BEDARFSERFASSUNG UND HIERARCHIEN

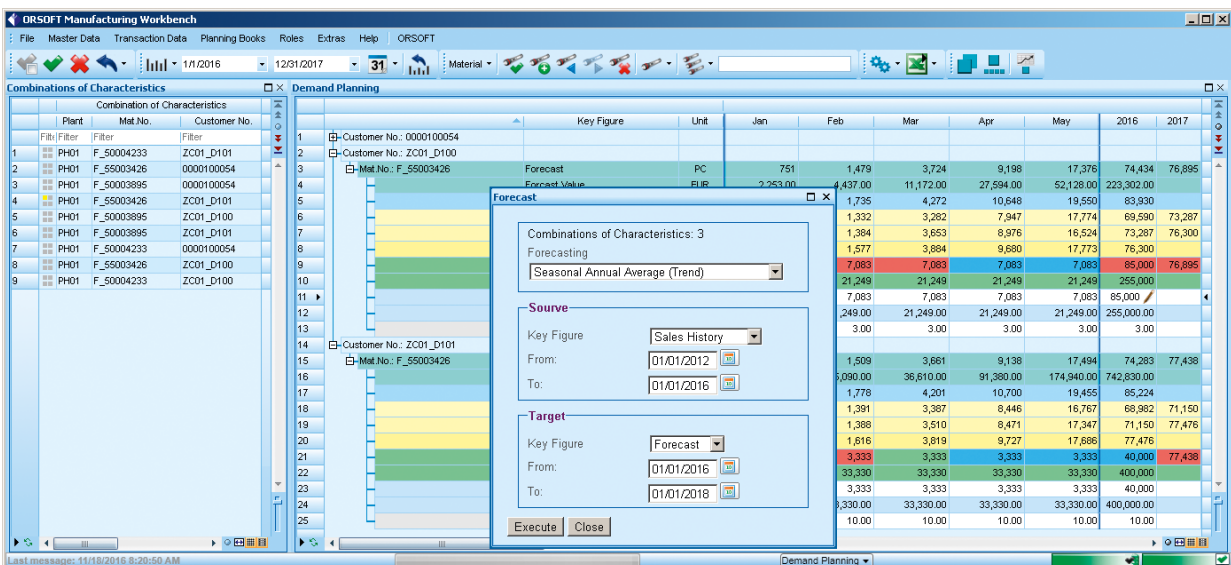
Die ORSOFT Enterprise Workbench bietet attraktive Oberflächen zur Erfassung der Bedarfssituation. Schon bei der Erfassung wird die vertikale, hierarchische Aggregation unterstützt, z. B. für die Erfassung von Bedarfen auf Materialgruppenebene oder auf Displayebene mit parametrisierbarem Verteilungsschlüssel. Ebenso ist die zeitliche Aggregation und Disaggregation möglich. Kennzahlen können zur Laufzeit leicht zugefügt oder weggenommen werden. Alle Kennzahlen, die Bestandteil einer Hierarchie sind, behalten dabei ihren Zusammenhang.

## BEDARFSPROGNOSE

Die ORSOFT Enterprise Workbench unterstützt die Bedarfsplanung auf Basis von statistischen Prognosemodellen. Durch variabel definierbare Kennzahlen können Promotions und Sondereffekte gut separiert werden. Das Programm erlaubt zudem die automatische Auswahl der bestgeeigneten Prognosefunktion.

## BEDARFSGLÄTTUNG STATT MANUELLER KAPAZITÄTSABGLEICH

Zusätzlich zur Bedarfsplanung und zur Bedarfsprognose ist eine automatische Bedarfsglättung möglich, welche als Vorverarbeitung für eine Vergleichsmäßigung der Kapazitätsplanung sorgt.

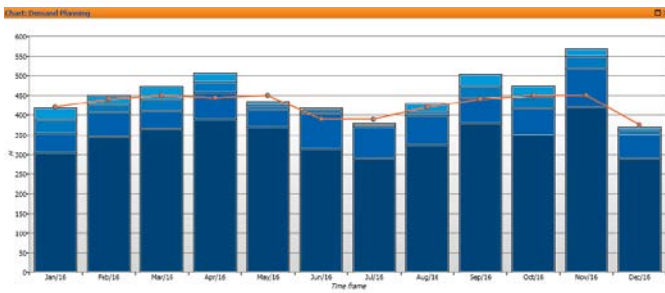


### STRATEGISCHE SIMULATION DURCH SIMULATIVE ÄNDERUNGEN VON RESSOURCEN UND MATERIALIEN

Während man in der SOP-Planung typischerweise keine Möglichkeit hat, die zur Verfügung stehenden Betriebsmittel zu ändern, können in der ORSOFT-Lösung Materialien und Ressourcen auch simulativ angelegt werden, wobei vorhandene Objekte als Vorlage dienen können. Zusätzliche Ressourcen lassen sich dabei bestehenden Arbeitsplänen oder Rezepten als Alternative zufügen. Dadurch kann die Notwendigkeit und die Wirtschaftlichkeit der Anschaffung neuer Ressourcen beurteilt werden.

### GESTAPELTE EINTRITTSWAHRSCHEINLICHKEITEN

Durch die Option, kommende Bedarfe nach ihren Eintrittswahrscheinlichkeiten zu stapeln, wird deutlich, ab welcher voraussichtlichen Kapazitätsüberschreitung eine Ressourcenerweiterung nötig ist. Durch die Option, erneut simulativ mit einem echten Scheduling einzulasten, wird deutlich, welche Entlastung die neue Ressource bringt.



### KOOPERATIVES ARBEITEN

ORSOFT-Lösungen unterstützen die kooperative Planung verschiedener Nutzergruppen aus unterschiedlichen Abteilungen indem die Resultate und Überlegungen einander ohne Latenz verfügbar gemacht werden.

### EXCEL-IMPORT DER DATEN UND EXCEL-EXPORT DER ERGEBNISSE ALS REPORTS

Nötige Daten können sowohl aus SAP ERP, SAP S/4HANA aber auch aus Excel-Dateien geladen werden. Durch die bestehende Verbindung mit SAP ERP oder S/4HANA sind alle Planungsdaten immer aktuell, durch das Zuladen aus Excel sind darüber hinaus Planungsszenarien möglich, die nicht vollständig in SAP-Systemen abgebildet sind.

### WERKSÜBERGREIFENDE SCM-PLANUNG

Die Planung werksübergreifender logistischer Ketten gestattet die Simulation und Bewertung von einer Produktionsverlagerung anhand von definierten Kennzahlen.

### VERSIONIERUNG VON PLANUNGSSZENARIEN

Planungsszenarien (wie z. B. worst case, best case etc.) können über verschiedene Zeithorizonte hinweg (z. B. für Live-Planung, Budgetplanung und rollierende Planung) gespeichert und verglichen werden. Dabei wird auf gemeinsame Kennzahlendefinitionen zurückgegriffen.

### REPORTING

Die ORSOFT Enterprise Workbench erlaubt ein umfangreiches Reporting in Bezug auf Controlling, Einkauf, Bestände, Kapazitäten, Materialflüsse etc. Die Reports können nach verschiedensten Kriterien gegliedert werden, z. B. Kostenstellen, geografische Einheiten etc.

### ÜBER ORSOFT

Die ORSOFT GmbH ist eines der führenden Software- und Beratungsunternehmen für Advanced Planning und Supply Chain Management in Europa.

ORSOFT beschäftigt über 90 Experten, erzielt einen Jahresumsatz von über 10 Mio. Euro und ist seit der Gründung im Jahr 1990 kontinuierlich profitabel. ORSOFT bietet anspruchsvolle Lösungen und Beratung für die Optimierung von Prozessen und ist Entwicklungspartner der SAP SE.

Zu den Kunden von ORSOFT zählen Unternehmen wie Boehringer Ingelheim Pharma GmbH & Co. KG, Clariant Produkte (Deutschland) GmbH, Danone Group, FRUTAROM Production GmbH, Hirschvogel Holding GmbH, NMC sa, Sachsenmilch AG (Unternehmensgruppe Theo Müller), Sanofi-Aventis Deutschland GmbH, Sasol Wax GmbH, TEVA ratiopharm GmbH, Treibacher Industrie AG, Zentis GmbH & Co. KG, ZF Friedrichshafen AG u.v.a.

Weitere Informationen finden Sie auf unseren Internetseiten:

[www.orsoft.net](http://www.orsoft.net)

[www.orsoft.net/enterprise-workbench](http://www.orsoft.net/enterprise-workbench)

Genannte Marken oder Produktnamen sind Eigentum der jeweiligen Inhaber. Die Rechte der Abbildungen liegen bei den jeweiligen Unternehmen.



ORSOFT GmbH  
 Martin-Luther-Ring 13  
 04109 Leipzig  
 Tel.: +49 (0)341/ 230 89-00  
 Fax: +49 (0)341/ 230 89-01  
 E-Mail: [marketing@orsoft.de](mailto:marketing@orsoft.de)

HRB 28318, Amtsgericht Leipzig

