

Multiresourcenplanung auf Basis von SAP® for Healthcare und Cerner i.s.h.med®

Terminplanung



Termin disposition für Ambulanzen und Leistungsstellen

ORSOFT for Healthcare (ORS-H) ist eine Advanced Planning and Scheduling (APS) Software, die als Add-On zu SAP® for Healthcare und Cerner i.s.h.med® einsetzbar ist. Ohne die Einführung komplexer zusätzlicher IT-Infrastrukturen oder einer separaten parallelen Datenerhaltung wird SAP® for Healthcare um Komponenten wie eine interaktive Plantafel und um umfangreiche Planungs- und Monitoringfunktionalitäten erweitert.

Manuelle Terminsuche

Im Mittelpunkt der Termin disposition stehen Kalender von verschiedenen Ambulanzen oder Leistungsstellen. Sie geben Auskunft über

- ◆ das Angebot an Sprechstunden,
- ◆ den Sprechstunden zugeteilte Ärzte oder auch deren explizite Abwesenheiten,
- ◆ ggf. Sperren oder Bemerkungen,
- ◆ und natürlich bereits reservierte Patiententermine.

Im einfachsten Fall wird die Disponentin per Blick auf den Kalender (und ggf. Blättern) einen passenden freien Slot für einen Patiententermin finden. Per Doppelklick auf diesen Zeitslot öffnet sich eine Maske zur Erfassung aller relevanten Termini nterdaten. Daten wie Raum und Zeit sind dabei bereits eingetragen. Mit dem Speichern des Termins wird die Patientensuche im SAP gestartet, um den neuen Termin dem richtigen Patienten zuordnen zu können.

Neuer Patiententermin

Patientendaten

Nachname: Meyer
 Vorname: Manfred
 Geschlecht: männlich
 Geburtsdatum:

Termini nterdaten

Beh. OE: Physiotherapie (10LPH)
 Dispotyp: Fußmassage 15'
 Tag: 19.04.2016
 Beginn: 14:30
 Dauer in Min.:
 Raum: PHY 3
 Fachl. OE:
 gewünschter Arzt:
 Konsiliararzt:
 Med. Text:
 Bemerkung:
 Status: Plan

Dienstplan

Arzt: T Heinrich

Anlegen (SAP) Abbrechen

Algorithmische Terminsuche

Die algorithmische Terminsuche arbeitet mit Behandlungsmustern, die aus einem Termini nterschritt oder einer Folge von Termini nterschritten besteht. Einzelnen Schritten können ein behandelnder Arzt und ein Gerät zugeordnet werden. Der Disponent parametrisiert die Suche (Auswahl Muster, Auswahl Suchzeitraum, Wunscharzt etc.) und erhält für jeden Tag im Suchzeitraum einen Terminvorschlag. Tage ohne passende Terminangebote (Tage, an denen also die nachgefragte Sprechstunde überhaupt nicht angeboten wird) können bei der Ergebnisanzeige ausgeblendet werden. Durch Doppelklick auf den Terminvorschlag wird dieser im Kontext des Patientenpfades des Patienten angezeigt und kann verändert werden. Beim Speichern des Terminvorschlages ist die SAP-Patientensuche vorgelagert.

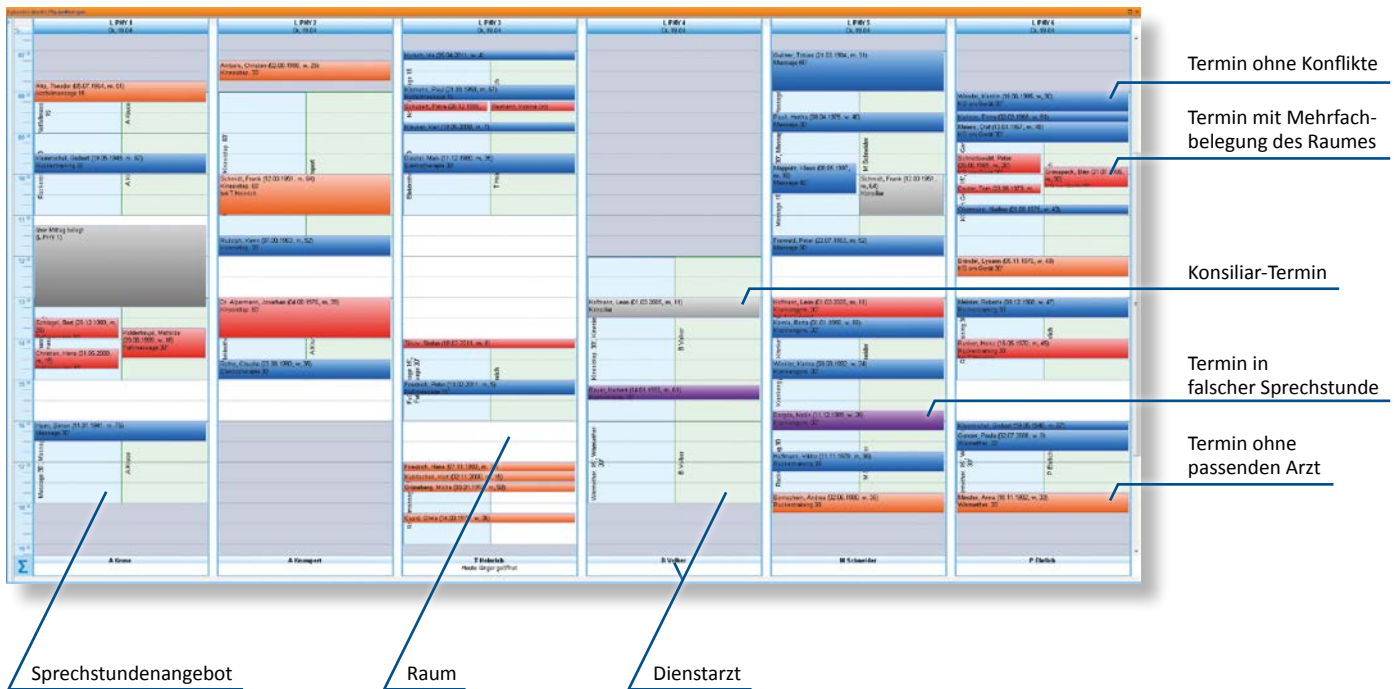
Sowohl bei der manuellen als auch bei der algorithmischen Terminsuche kann die Patientensuche (im SAP) der eigentlichen Terminsuche vorgeschaltet werden. Der Termin wird dann simulativ zum bereits ausgewählten Patienten angelegt, beim Rückschreiben werden die Patientendaten übernommen.

Terminsuche ausgehend von Klinischen Aufträgen

Eine manuelle oder algorithmische Terminsuche ist selbstverständlich auch ausgehend von Klinischen Aufträgen möglich. Damit unterstützt ORS-H die Order Entry-Prozesse von Cerner i.s.h.med®, wonach Termine in Leistungsstellen zunächst beauftragt und ggf. medizinisch geprüft oder gar triagiert werden, ehe ein Termin vergeben wird. In diesem Fall können Aufträge einfach per Drag&Drop in den Kalender gezogen werden. Alternativ startet die Disponentin die algorithmische Terminsuche vom Klinischen Auftrag aus, wobei die Suchparameter passend zum Auftrag vorbelegt werden können.

Die Erfassung der Klinischen Aufträge kann in Cerner i.s.h.med®, einem anderen System oder auch in ORS-H erfolgen.

Optimale Ressourcennutzung und zufriedene Patienten dank Transparenz in der Terminplanung



Umfassende Alarmierung bei Konflikten

Vorhandene Termine werden bzgl. verschiedener Konflikte überwacht und ggf. alarmiert, z.B.: Gibt es Überschneidungen mit anderen Terminen des gleichen Patienten oder mit anderen Terminen im gleichen Raum? Ist der Termin in der richtigen Sprechstunde gebucht? ... Alarme schlagen sich in einem Farbschema im Kalender und in Alarmlisten nieder.

Dienstplaneintrag

Raum: L PHY 2

Beginn: 19.04.2016 13:00

Ende: 19.04.2016 15:00

Mitarbeiter(in): A Krumpert

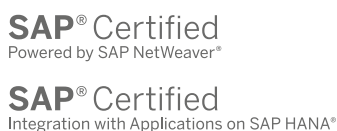
Abwesenheit: Ja Nein

Bemerkung: ggf. bis 15:30 Uhr Dienst

Diensthabender Arzt als zweites Planungsmerkmal

Als Weiterentwicklung der klassischen Terminplanung auf Basis von Terminangeboten kann die Termindisposition in ORS-H den Dienstplan der Ärzte für die Ambulanz/Leistungsstelle berücksichtigen. Hierzu wird der diensthabende Arzt pro Sprechstunde (bzw. für einen Zeitraum in einem Raum) erfasst. Bei der Terminalsuche kann dann ein gewünschter Arzt oder auch einfach ein gewünschter Arzttrang angegeben werden. Die Suchergebnisse werden danach klassifiziert, ob die Arztwahl berücksichtigt werden konnte oder nicht. Zudem werden vorhandene Termine alarmiert, wenn in der gewählten Sprechstunde kein oder ein anderer als im Termin angegebener Arzt eingeteilt ist.

Für die Pflege der diensthabenden Ärzte je Sprechstunde hat ORSOFT die vorhandenen SAP-Strukturen erweitert und bietet umfassende Möglichkeiten der Dienstplanpflege.



ORSOFT for Healthcare (ORS-H)

- ♦ ist ein echtes Add-On zu SAP® for Healthcare bzw. Cerner i.s.h.med® (die Schnittstelle zum SAP-System ist SAP- und SAP NetWeaver®-zertifiziert);
- ♦ nutzt ausschließlich SAP-Daten und benötigt keine eigene Datenbank;
- ♦ arbeitet im RAM eines PCs oder Servers und ermöglicht damit Simulationen und schnelle Berechnungen;
- ♦ ist flexibel konfigurierbar und bietet verschiedene Sichtweisen auf die SAP-Daten;
- ♦ ergänzt SAP® for Healthcare ohne vorhandene Prozesse zu stören.

Einführung

ORSOFT for Healthcare kann schrittweise eingeführt werden. Bei laufendem Betrieb erfolgt ein modulweises oder ein abteilungsweises Rollout, der Normalbetrieb kann wie gewohnt weiter laufen.

ORS-H stellt eine Erweiterung für SAP® for Healthcare dar, mit der man nacheinander bestimmte Funktionsträger ausstatten kann: Bettenmanager, Patientenmanager, Termindisponenten, Einweisungskordinatoren, OP-Manager u.s.w.

Schnittstelle

Als Add-on zu SAP® for Healthcare bzw. Cerner i.s.h.med® nutzt ORSOFT for Healthcare von SAP bereitgestellte BAPIs und Funktionsbausteine und ergänzt diese um Schnittstellenbausteine. Diese werden als Transportauftrag ausgeliefert. Eine technische Beschreibung des Plug-In wird mit dem Transportauftrag zur Verfügung gestellt.

Pilot mit Kundendaten

Bevor sich ein potentieller Kunde mit einem bereits produktiven SAP® for Healthcare bzw. Cerner i.s.h.med® für eine Implementierung von ORS-H entscheidet, bietet ORSOFT die Gelegenheit, ausgewählte (anonymisierte) Daten aus dem SAP des Kunden zu extrahieren und im Rahmen einer Live-Demonstration zu visualisieren, zu interpretieren und die Standardfunktionalitäten von ORSOFT for Healthcare vorzuführen.

Referenzen

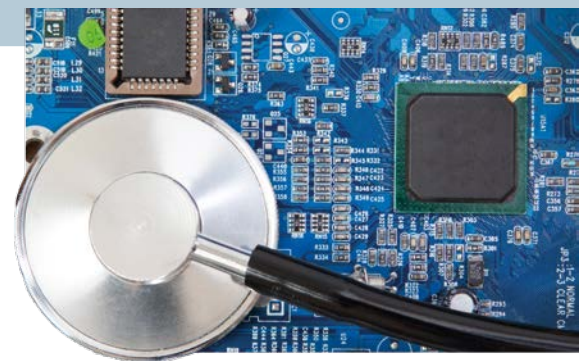
Gern vermitteln wir Ihnen einen Referenzbesuch bei einem unserer Kunden:

- ♦ **Universitätsspital Basel**
 - ♦ Bettenmanagement
- ♦ **Universitätsklinikum Jena**
 - ♦ Bettenmanagement, Einweisungskoordination
- ♦ **Gesundheit Nord gGmbH Bremen**
 - ♦ OP-Management

Die ORSOFT GmbH ist 1990 aus akademischen Wurzeln erwachsen und hat auch heute noch einen forschenden Ansatz. Gegenstand der Firma ist seit über 25 Jahren die Erstellung von Add-Ons zu SAP-Systemen mit dem Ziel, die Planung mehrstufiger Prozesse zu stützen. Dazu hat ORSOFT ein Advanced Planning and Scheduling-System entwickelt und als Add-On zu SAP® ERP etabliert. Die Lösung ist bei mehr als 6.000 Nutzern u.a. bei den Firmen Bode Chemie GmbH, Boehringer Ingelheim Pharma GmbH & Co. KG, Clariant Produkte GmbH, CSL Behring GmbH, Daiichi Sankyo Europe GmbH, Danone Group, Grohe AG, Hameln Pharmaceuticals GmbH, Sanofi-Aventis Deutschland GmbH, Teva ratiopharm GmbH, Zentis GmbH & Co. KG und der Bundeswehr im Einsatz.

ORSOFT ist ein SAP-Partner für Supply Chain Management.

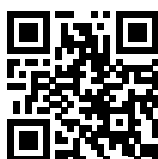
Im Krankenhausbereich hat ORSOFT die Integration mit SAP ERP durch eine Integration in SAP® for Healthcare und Cerner i.s.h.med® ersetzt. Die Schnittstelle wurde anhand der SAP-Daten zahlreicher Kliniken getestet. Für die verschiedenen Planungsszenarien in Krankenhäusern wurden dem industrieprobten APS-System neue Oberflächen und Algorithmen zugefügt. Dabei wurde besonderer Wert auf einfache Bedienung gelegt.



ORSOFT GmbH
Martin-Luther-Ring 13
04109 Leipzig

Tel.: +49 (0)341/ 230 89-00
Fax: +49 (0)341/ 230 89-01
E-Mail: marketing@orsoft.de

HRB 28318, Amtsgericht Leipzig



Weitere Informationen finden Sie auf unseren Internetseiten:

www.orsoft.net/healthcare
www.orsoft.net/healthcare/termindisposition

Stand März 2016

Genannte Marken oder Produktnamen sind Eigentum der jeweiligen Inhaber. Die Rechte der Abbildungen liegen bei den jeweiligen Unternehmen.